

TIRE VALVES, VALVE CORES & ACCESSORIES  
PRODUCT GUIDE

製品案内

## ご注意 NOTES

---

当社製品のご使用に当たっては、下記の事項に十分ご注意くださいようお願い申し上げます。

- 1.本カタログに記載された製品につきましては、予告なしに製造の中止または仕様の変更をする場合があります。カタログに記載された情報が最新のものであることをご確認の上、ご注文下さい。
- 2.本カタログの仕様および数値は一般値であり、その適合性を十分にご確認の上ご使用下さい。実際のご使用に当たっては、当社の営業または技術部門にご確認下さい。  
※ご確認されないでご使用された場合には、品質保証をできない場合がありますのでご注意ください。
- 3.寸法はミリメートル(mm)表示です。
- 4.本カタログの記載内容は、2011年2月現在のものです。

Please note the points listed below when using our products.

- 1.Products listed in the catalogue are subject to discontinuation of production or changes in specifications without advance notice. Please confirm that the information listed in the catalogue is the latest available when placing your order.
- 2.Specifications and numerical data in the catalogue are general values. Please check for their compatibility before use. Inquire our sales or technical personnel for the compatibility of the product before use.  
※In the event the product is used before confirming with our sales or technical personnel, we may not be able to guarantee the quality.
- 3.Size is indicated in millimeters (mm).
- 4.Information listed in the catalogue is as of February 2011.

## 免責事項について DISCLAIMER

---

以下の項目に該当する場合、当社は一切責任を負いません。

- 1.地震等の天災および当社の責任以外の火災、第三者による行為、その他の事故、お客様の故意または過失、誤用、その他異常な条件での使用により生じた損害。
- 2.本製品の使用または使用不能から生ずる付随的な損害(事業利益の損害、事業の中断)。
- 3.本カタログで説明された以外の方法、および使用範囲を超えたことにより生じた損害。

We assume no responsibility whatsoever for items applicable to the following.

- 1.Damaged caused by natural disasters such as earthquakes or fire not accountable to us, an act of a third party and other accidents, intentional or negligent act on the part of users, misuse or usage other under conditions set forth herein.
- 2.Incidental damage (damage to business interests, interruption to business operation) caused by using our product or for unusable product.
- 3.Any damage caused by use other than those explained in this catalogue or usage exceeding the range of use set forth herein.

## CONTENTS

バルブコア	VALVE CORES	1
タイヤバルブ	TIRE VALVES	3
自動二輪車用	FOR MOTORCYCLES	3
乗用車・商用車・軽自動車用	FOR PASSENGER, COMMERCIAL AND LIGHT VEHICLES	4
トラック・バス用	FOR TRUCKS AND BUSES	9
産業車両用	FOR INDUSTRIAL VEHICLES	13
特殊バルブ	SPECIAL VALVES	15
工業用	FOR INDUSTRY	15
バルブエクステンション	VALVE EXTENSIONS	15
付属品	ACCESSORIES	16
キャップ	CAP	16
ナット	NUT	17
ワッシャー	WASHER	17
グロメット	GROMMET	18
アダプター	ADAPTOR	18
技術サービスマニュアル	TECHNICAL SERVICE MANUAL	19
クロスリファレンス	CROSS REFERENCE	21

小さな部品にPACIFICの高度な技術と英知が結集されています。

バルブコアはタイヤバルブの心臓とも言える精密部品で、タイヤ、チューブへの空気注入時には弁が開きスムーズな流通を確保し、通常時には空気を外へ漏らさない重要な働きをします。

PACIFIC's high level technologies and intelligence are concentrated on its small parts.

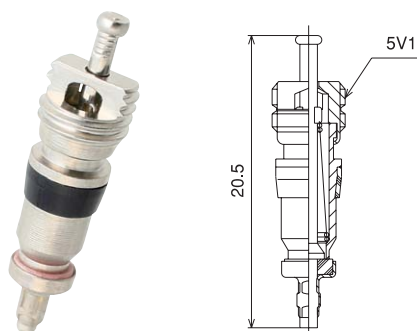
The valve core is a key component in the function of a tire valve.

The valve core is screwed into a housing (tire valve, bladder, canister, etc...) and functions as the primary seal to prevent leakage. When actuated the valve core's function is to either add pressure or release pressure.

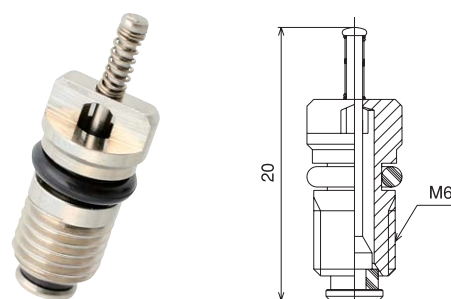
### 用途と種類 Valve Core Applications

- バルブコアにはNo.9000シリーズ(ショートタイプ)とNo.8000シリーズ(ロングタイプ)の2種類があり、現在ではNo.9000シリーズが一般的に使用されています。
- バルブコアには乗用車、トラック等のタイヤバルブに使用されるものの他、カーエアコン、ルームエアコンの冷媒用、ガソリン等の燃料用、アキュムレータ等に使用される高圧用など様々な用途に対応したタイプがあります。
- Pacific provides a No.9000 series (short type) and No.8000 series (long type) valve core. The No.9000 series is widely used for various applications.
- Applications include the maintaining of air pressure for tire valves and bladders, fluid control for refrigerants and air conditioning, control of gasoline for fuel systems, and high pressure applications for accumulators.

#### No.9000 Series

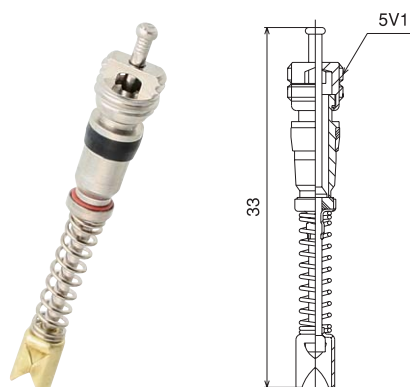


No.9100

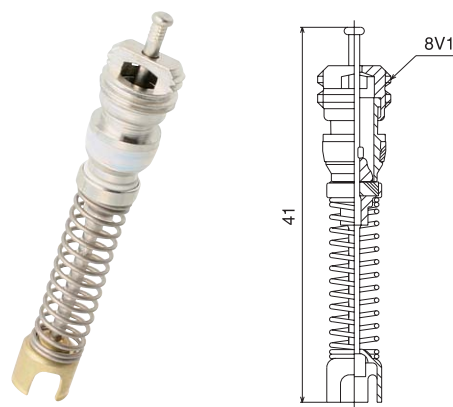


No.9800A

#### No.8000 Series



No.8000



No.8900T

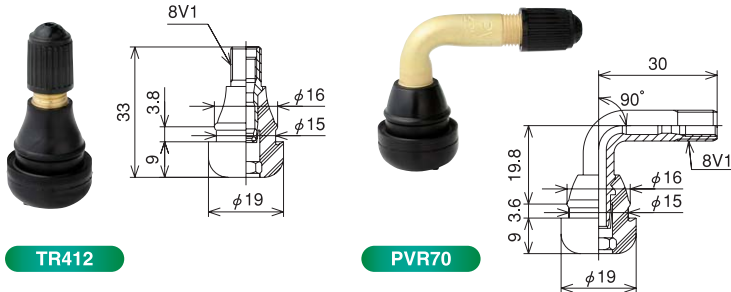
## ■ バルブコア VALVE CORES

タイプ Type	PACIFIC No.	TR No. (JIS No.)	特性 Feature	最大使用圧力 Max. Working Pressure (MPa)	使用温度範囲 Working Temperature Range ℃	胴パッキン Barrel Gasket		弁パッキン (材質) Cup Gasket (Material)	適正締付 トルク Suggested Installation Torque (N・cm)	ねじ Thread	全長 Overall Length (mm)
						材質 Material	色相 Color				
No.9000 Series	No.9100	C-1 (B形)	一般品 For General Use	1.5	-20 ~ +100	PTFE	黒 Black	シリコンゴム Silicone Rubber	29	5V1	20.5
	No.9200	C-1 (Bh形)	耐熱・耐寒 Heat/Low Temperature Resistance		-54 ~ +140		赤 Red				20
	No.9500		高圧 High Pressure	13.7	白 Natural		NBR	21.5			
	No.9510		超高圧 Extra-High Pressure	34.3	-20 ~ +100		H-NBR	23.5			
	No.9560A		耐フロン Freon Resistance (HFC-134a)	3.4	-20 ~ +120		赤 Red	H-NBR			19
	No.9800A		耐熱・耐フロン Heat/Freon Resistance (HFC-134a)				H-NBR (O-Ring)	黒 Black			H-NBR
No.8000 Series	No.8000	C-1 (A形)	一般品 For General Use	1.5	-20 ~ +100	PTFE	黒 Black	NBR	29	5V1	33
	No.8900T	C-2 (C形)	ラージボア用 For Large Bore		-54 ~ +140		白 Natural				シリコンゴム Silicone Rubber

# 自動二輪車用 For Motorcycles

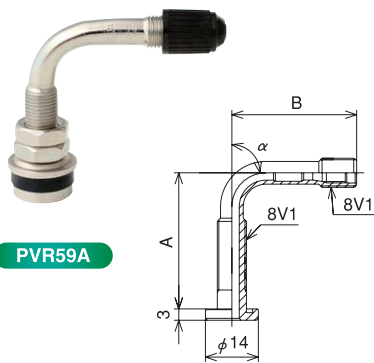
## TIRE VALVES タイヤバルブ

### ■スナップインバルブ Snap-in Valves



PACIFIC No.	部品 Components		適用リム穴 For rim hole	最大使用圧力 Max. Working Pressure
	コア Core	キャップ Cap		
TR412	No.9100	C or CL	$\phi 11.5$	450kPa
PVR70				

### ■クランプインバルブ Clamp-in Valves



PACIFIC No.	寸法 (mm) Dimension			部品 Components					ステムメッキ Plated	適用リム穴 For rim hole
	A	B	$\alpha$	コア Core	キャップ Cap	ナット Nut	ワッシャー Washer	グロメット Grommet		
JS430	34			No.9100	C or CL	BN1×2	R11	JSG31	Ni	$\phi 8.3$
PVR65	24									
PVR59A	36	33	90°							

### ■ラバーベースバルブ Rubber-based Valves

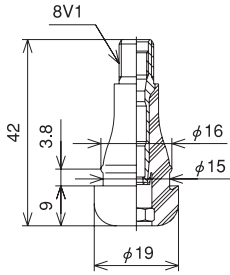


PACIFIC No.	部品 Components			
	コア Core	キャップ Cap	ナット Nut	ワッシャー Washer
TR4	No.9100	C or CL	BN1×2	R11
PV78			BN1・PVN11	

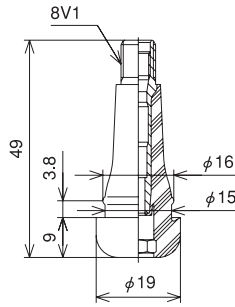
# 乗用車・商用車・軽自動車用 For Passenger, Commercial and Light Vehicles

## TIRE VALVES タイヤバルブ

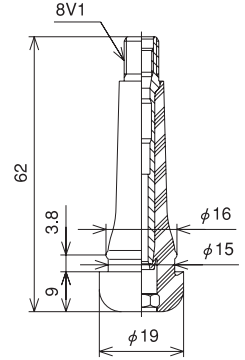
### ■スナップインバルブ Snap-in Valves



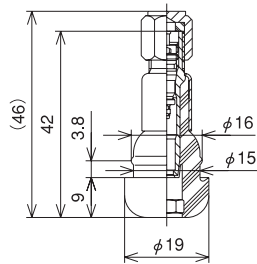
TR413



TR414

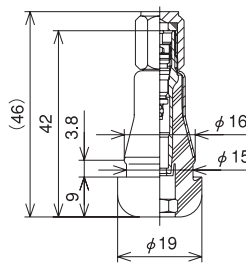


TR418



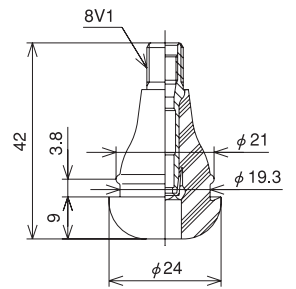
TR413

スリーブ付  
with Sleeve



TR413

フルカバースリーブ付  
with Full-covered sleeve



TR415

PACIFIC No.	部品 Components			適用リム穴 For rim hole	最大使用圧力 Max. Working Pressure
	コア Core	キャップ Cap	その他 Other		
TR413	No.9100	C or CL	—	φ 11.5	450kPa
TR414					
TR418					
TR413スリーブ付 TR413with Sleeve		PVC16 (NiCr)	スリーブ (NiCr) Sleeve		
TR413フルカバースリーブ付 TR413with Full-covered Sleeve		PVC18 (NiCr)	フルカバースリーブ (NiCr) Full-covered Sleeve		
TR415	C or CL	—	φ 16		

# 乗用車・商用車・軽自動車用 For Passenger, Commercial and Light Vehicles

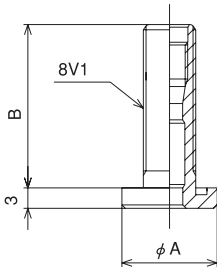
## TIRE VALVES タイヤバルブ

### ■クランプインバルブ Clamp-in Valves

#### 上締めストレートタイプ Clamp-down straight type



PVR65

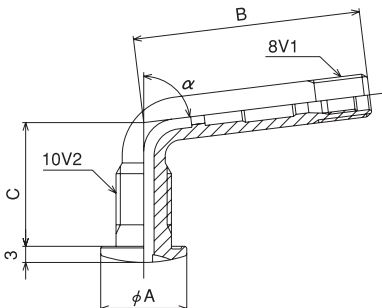


PACIFIC No.	寸法 (mm) Dimension		部品 Components					ステムメッキ Plated	適用リム穴 For rim hole
	$\phi A$	B	コア Core	キャップ Cap	ナット Nut	ワッシャー Washer	グロメット Grommet		
JS430	$\phi 14$	34	No.9100	B or CL	BN1	R11	PVW9	PVG18×2	NiCr
PVR15	$\phi 16$	25		B			G2×2		
PVR58		35		B or PVC16				JSG29・G2	
PVR65	$\phi 14$	24		PVC16			JSG25・21	Ni	
PVR74	$\phi 15$	30		B				NiCr	
PVR148A	$\phi 14$	33		PVC21			PVW5	PVG18×2	(AL)

#### 上締めバンドタイプ Clamp-down bent type



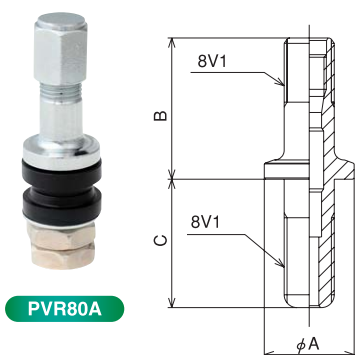
PVR152



PACIFIC No.	寸法 (mm) Dimension				部品 Components					ステムメッキ Plated	適用リム穴 For rim hole
	$\phi A$	B	C	$\alpha$	コア Core	キャップ Cap	ナット Nut	ワッシャー Washer	グロメット Grommet		
PVR100	$\phi 16$	32.5	23	83°	No.9100	PVC16	BN2	RW15	PVG5・6	NiCr	$\phi 11.5$
PVR103		45	21	87°		B or CL					
PVR152		42	23	83°		PVC16					



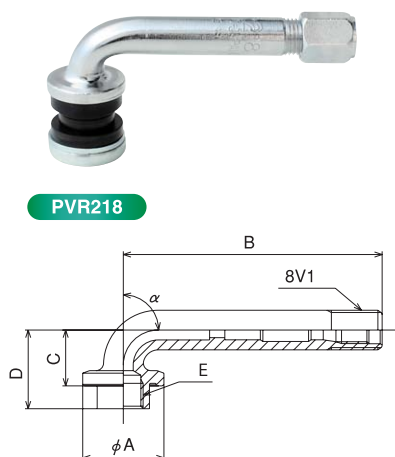
## 下締めストレートタイプ Clamp-up straight type



PVR80A

PACIFIC No.	寸法 (mm) Dimension			部品 Components					ステムメッキ Plated	適用リム穴 For rim hole
	φA	B	C	コア Core	キャップ Cap	ナット Nut	ワッシャー Washer	グロメット Grommet		
PVR80A	φ14	22	20	No.9100	PVC16	BN1×2	PVW18	PVG18×2	NiCr	φ11.5
PVR185		28								

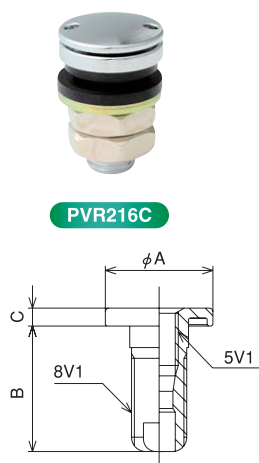
## 下締めベンドタイプ Clamp-up bent type



PVR218

PACIFIC No.	寸法 (mm) Dimension						部品 Components					ステムメッキ Plated	適用 リム穴 For rim hole
	φA	B	C	D	E	α	コア Core	キャップ Cap	ナット Nut	ワッシャー Washer	グロメット Grommet		
PVR98	φ14	27	7	27	8V1 (おなじ)	15°	No.9100	B	BN1×2	PVW18	PVG18×2	NiCr	φ11.5
PVR218	φ16	51	11	15.5	8V1 (おなじ)	90°		PVC16	PVN25	M8	PVG12 JSG25		
PVR233A		29.5	11.5	16							PVG12・31		

## フラットタイプ Flat type



PVR216C

PACIFIC No.	寸法 (mm) Dimension			部品 Components					ステムメッキ Plated	適用リム穴 For rim hole
	φA	B	C	コア Core	キャップ Cap	ナット Nut	ワッシャー Washer	グロメット Grommet		
PVR216C	φ15	17.5	2.5	No.9100	PVC17C	BN1×2	PVW20S	P8・PVG27	NiCr	φ8.3
								PVG32・27		φ11.5

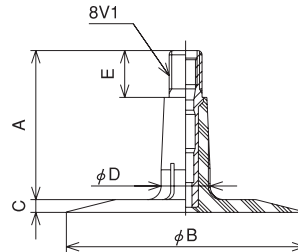
# 乗用車・商用車・軽自動車用 For Passenger, Commercial and Light Vehicles

## TIRE VALVES タイヤバルブ

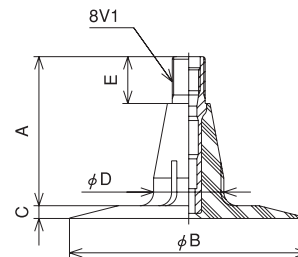
### ■ラバーカバードバルブ Rubber-covered Valves



TR13



TR15

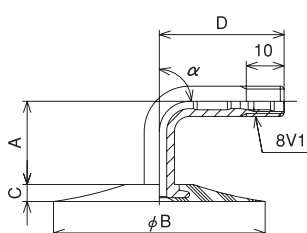


PACIFIC No.	寸法 (mm) Dimension					部品 Components	
	A	φB	C	φD	E	コア Core	キャップ Cap
TR13	35	φ56	3	φ11.5	11	No.9100	C or CL or A
TR15				φ16.5			

## ■ラバーベースバルブ Rubber-based Valves



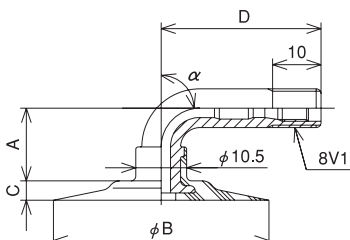
JS244A



PACIFIC No.	寸法 (mm) Dimension					部品 Components			
	A	φB	C	D	α	コア Core	キャップ Cap	ナット Nut	ワッシャー Washer
JS89	12.5	φ56	4.5	51	90°	No.9100	C or CL or A	—	—
JS185				60.5					
JS244A	22	33							



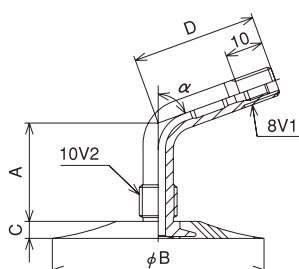
TR87



PACIFIC No.	寸法 (mm) Dimension					部品 Components			
	A	φB	C	D	α	コア Core	キャップ Cap	ナット Nut	ワッシャー Washer
TR87	15	φ44.5	4	33	90°	No.9100	CL or A	—	—



JS2



PACIFIC No.	寸法 (mm) Dimension					部品 Components			
	A	φB	C	D	α	コア Core	キャップ Cap	ナット Nut	ワッシャー Washer
TR244	26	φ56	4.5	33	90°	No.9100	CL or A	BN2	R31
JS2					70°				

# トラック・バス用 For Trucks and Buses

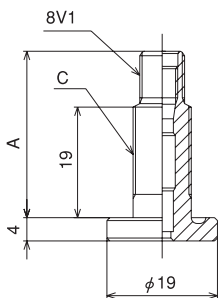
TIRE VALVES タイヤバルブ

## ■ クランプインバルブ Clamp-in Valves

リム穴  $\phi$ 16用  
Rim Hole  $\phi$ 16



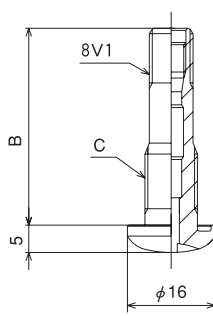
TR575



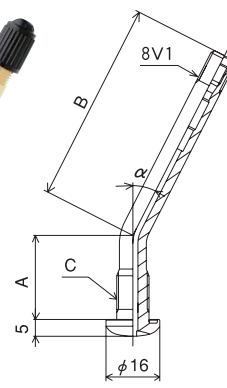
リム穴  $\phi$ 9.7用  
Rim Hole  $\phi$ 9.7



V3-20-1



V3-20-4

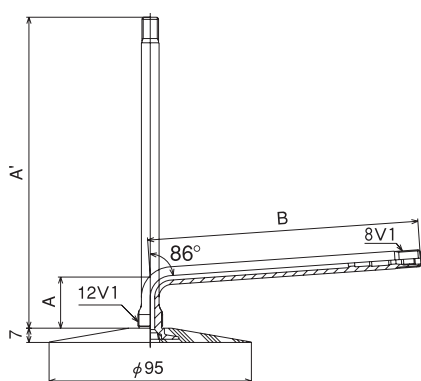


PACIFIC No.	寸法 (mm) Dimension				部品 Components					適用リム穴 For rim hole						
	A	B	C	$\alpha$	コア Core	キャップ Cap	ナット Nut	グロメット Grommet	ワッシャー Washer							
TR573	111	—	10V2	—	No.9200	A	HN13	RG15	RW8	$\phi$ 16						
TR575	28.5															
V3-20-1	—	36	10V1	—							A or CL	V9-07-2	V9-11-5	—	$\phi$ 9.7	
V3-20-2	29	60		17.5°												
V3-20-4	25	85		27°												
V3-20-6				28												45°
V3-22-1																40°
PVR51A				70												17.5°
PVR119	29	38		45°												
PVR124	34	28		15°												
PVR128	25	35		27°												
PVR128A				33°												
PVR140	26	79		12.5°												
PVR181	25	25		60°												
PVR207	30	35		—												
PVR209ST	—	59.5		45°												
PVR209	35	25		27°												
PVR227	25	52.5		45°												
TR543C	23.5	35	9V1	60°												
TR544D	25	49		—												

## ■ ラバーベース・バルブ Rubber-based Valves



TR78A



PACIFIC No.	寸法 (mm) Dimension			部品 Components			
	A	A'	B	コア Core	キャップ Cap	ナット Nut	ワッシャー Washer
TR75A	24	95	76	No.9100	A or CL	BN3	B-5
TR76A		105	86				
TR77A		124	105				
TR78A		146	127				B-7
TR175A		134	115				
TR177A		114	95				B-6
TR179A		161	141				
JS1		79.5	60				B-8
JS75		89.5	70				
JS177B		28	113				91
JS179A	29	161	137	B-8			

# トラック・バス用 For Trucks and Buses

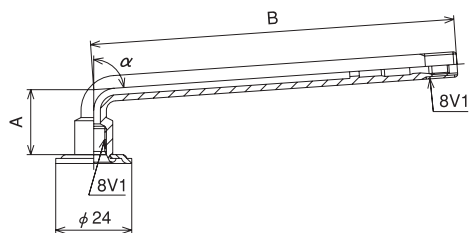
TIRE VALVES タイヤバルブ

## ■ユニバーサル・バルブ Universal Valves

### シングルベンド Single Bent



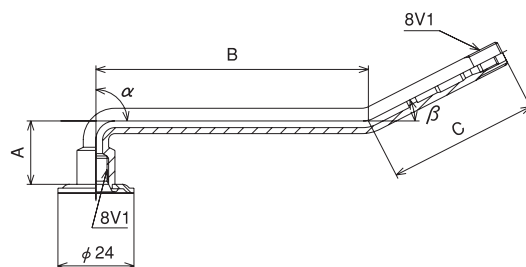
V3-02-10



### ダブルベンド Double Bent



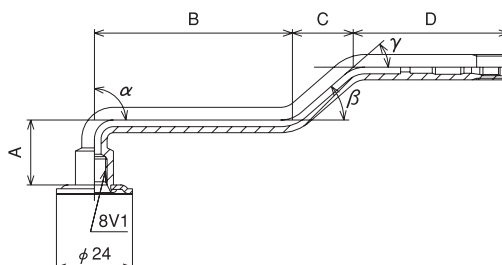
V3-04-6

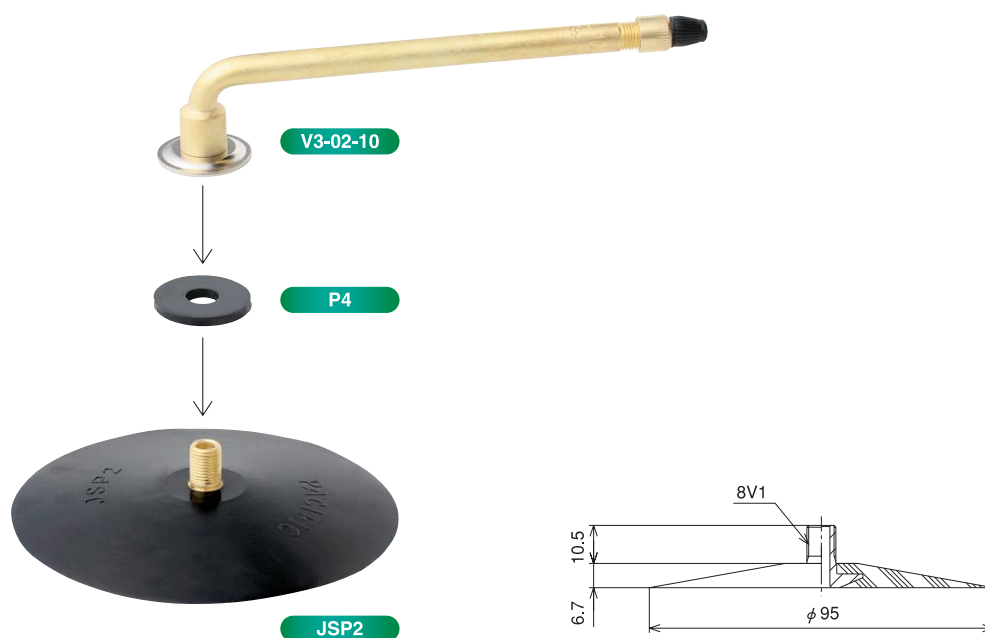


### トリプルベンド Triple Bent



V3-06-5





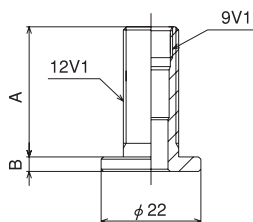
タイプ Type	PACIFIC No.	寸法 (mm) Dimension								部品 Components			
		A	B	C	D	E	$\alpha$	$\beta$	$\gamma$	コア Core	キャップ Cap	パッキン Bushing	スパッド Spud
シングルバンド Single bent	V3-02-7	22.5	71.5	—	—	—	80°	—	—	No.9100	A or CL	P4	JSP2
	V3-02-8	20.5	89.5				86°						
	V3-02-10		115										
	V3-02-15		146										
ダブルバンド Double bent	V3-04-6	20	86	47.5	—	—	90°	27°	—				
トリプルバンド Triple bent	V3-06-3	20.5	46	21	48	17	90°	40°	40°				
	V3-06-5		63	20	49			41°	41°				

# 産業車両用 For Industrial Vehicles

## TIRE VALVES タイヤバルブ

### ■ クランプインバルブ Clamp-in Valves

#### ストレートタイプ Straight Type



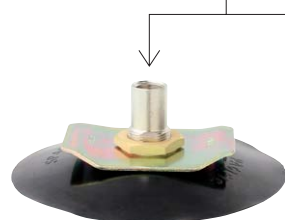
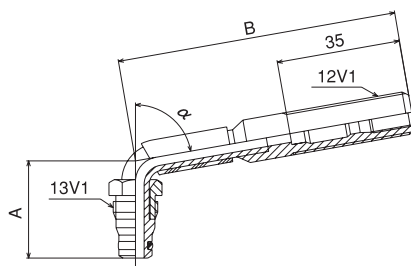
TR618A

PACIFIC No.	寸法 (mm) Dimension		部品 Components						適用リム穴 For rim hole
	A	B	コア Core	キャップ Cap	ナット Nut	ワッシャー Washer	グロメット Grommet	コアハウジング Core Housing	
TR618A	29	3.2	No.9100	A or CL	BN3	RW11	RG7	CH3	φ16

### ■ スィーブルバルブ Swivel Valves



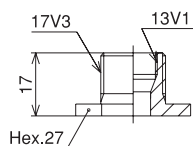
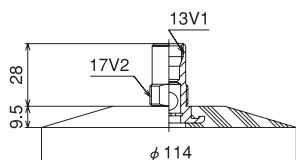
TRJ650



SP4000



SP2



PACIFIC No.	寸法 (mm) Dimension			部品 Components		
	A	B	α	コア Core	キャップ Cap	スパッド Spud
TRJ670	41.5	—	—	No.8900T	D	SP4000 or SP2
TRJ650	27.5	79.5	80°			
TRJ653		63.5				
TRJ4000-4B	42	90.6	90°			
TRJ4000-4.1/2	31	114				

PACIFIC No.	部品 Components			適用リム穴 For rim hole
	ナット Nut	ワッシャー Washer	グロメット Grommet	
SP4000	HN14	BW18	—	—
SP2	HN15	—	RG22	φ20.5

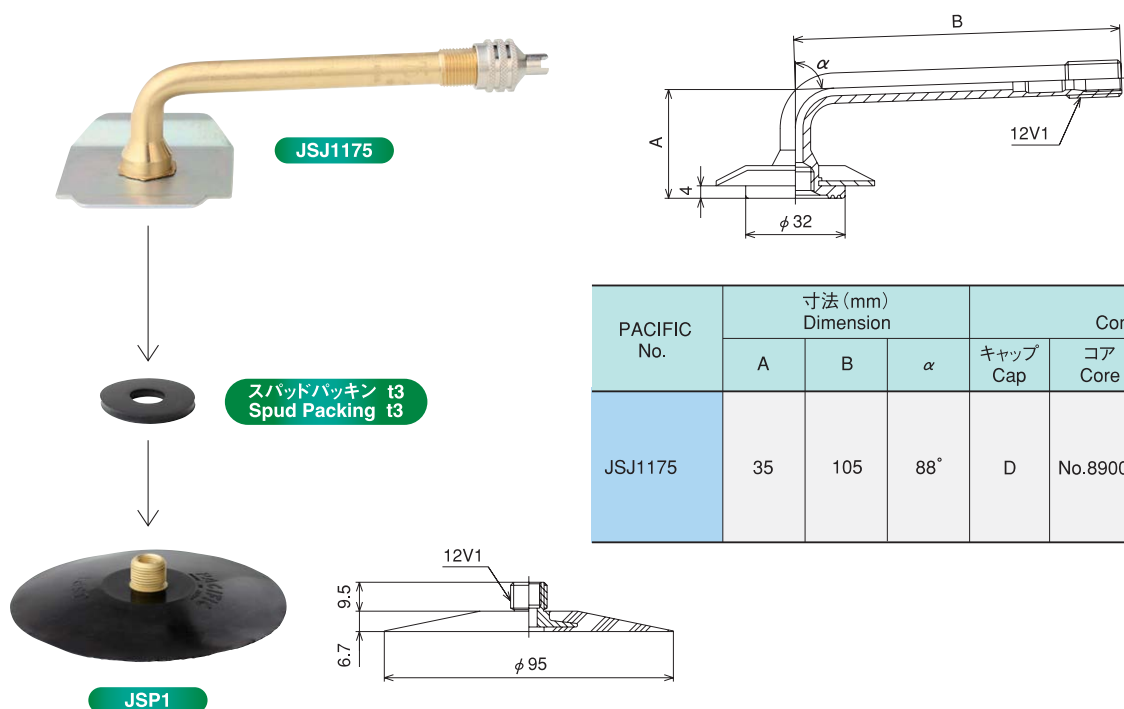


## ■ラバーカバードバルブ Rubber-covered Valves



PACIFIC No.	部品 Components			
	コア Core	キャップ Cap	ナット Nut	コアハウジング Core Housing
TR218A	No.9100	A or CL	LN10	CH3
TR150CW			—	—

## ■スクリューオンバルブ Screw-on Valves



PACIFIC No.	寸法 (mm) Dimension			部品 Components			
	A	B	$\alpha$	キャップ Cap	コア Core	パッキン Bushing	スパッド Spud
JSJ1175	35	105	88°	D	No.8900T	スパッド パッキン Spud Packing t3	JSP1

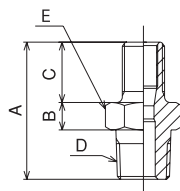
# 工業用 For Industry

## SPECIAL VALVES 特殊バルブ

### PSVタイプ PSV Type



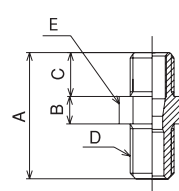
PSV20



### エア封入口 Air Filling Entrance



エア封入口



区分 Classification	PACIFIC No.	バルブ本体 Valve					部品 Components		
		材質 Material	寸法 (mm) Dimension					コア Core	キャップ Cap
			A	B	C	D	E		
PSV	PSV11A	黄銅 Brass	21	3	10	φ7	φ8	—	—
	PSV20		25	5	11	PT1/8	Hex12	No.9100	B
エア封入口 Air Filling Entrance	エア封入口 Air Filling Entrance	ステンレス Stainless	23	5	8	M8×1	Hex12	No.9500	B

# バルブエクステンション Valve Extensions

## SPECIAL VALVES 特殊バルブ

### スタンダードタイプ Standard Type



No.3020

### スーパータイプ Super Type



No.3212

### セミフレキシブルタイプ Semi-Flexible Type



No.3522

### ラバーフレキシブルタイプ Rubber Flexible Type



No.30802

#### スタンダードタイプ Standard Type

一般標準タイプです。延長距離の長いバルブに適しています。ご使用の際には、接続するバルブからエクステンション側へバルブコアの付け替えが必要です。スタンダードボアタイプとラージボアタイプの2種類があり、適合ねじはそれぞれ8V1と12V1です。

This is the normal type suitable for long extension. Valve core assembled in the connected valve must be moved to the extension. Both standard bore (8V1 thread) type and large bore (12V1 thread) type are available.

#### スーパータイプ Super Type

エクステンション内部に組み込まれたシャフトによって、バルブ側のバルブコアを遠隔操作します。スタンダードボアタイプとラージボアタイプの2種類があり、適合ねじはそれぞれ8V1と12V1です。

Super type has built-in long shaft inside to actuate the valve core assembled in the connected valve. Both standard bore (8V1 thread) type and large bore (12V1 thread) type are available.

#### セミフレキシブルタイプ Semi-Flexible Type

タイヤのリム形状に合わせてステム部分を曲げることができます。ラージボアタイプであり、適合ねじは12V1です。

Extension tube can be bent according to the shape of the rim. Only large bore (12V1 thread) type is available.

#### ラバーフレキシブルタイプ Rubber Flexible Type

ステム部分がゴムホースになっているので、自由に位置と角度を調整することができます。スタンダードボアタイプとラージボアタイプの2種類があり、適合ねじはそれぞれ8V1と12V1です。

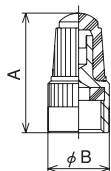
Extension tube is made by rubber hose and its position and angle can be adjusted easily. Both standard bore (8V1 thread) type and large bore (12V1 thread) type are available.

# キャップ Cap

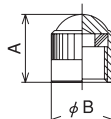
ACCESSORIES 付属品



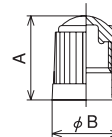
A



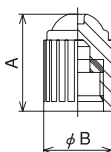
B



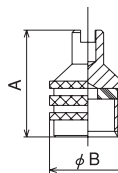
C



CL



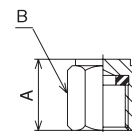
D



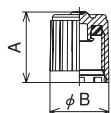
PVC16

PVC18

PVC21



PVC25



PACIFIC No.	適合ねじ Applicable thread	材質 Material	寸法 (mm) Dimension		パッキン有無 Rubber Bushing	
			A	B		
A (2000A)	8V1	黄銅 Brass	18.5	φ9.5	あり Equipped	
B (2010)			10.5			
C (2020)		樹脂 Resin	13	φ10.5	なし Without	
CL (2021)			15			
D (2030)	12V1	黄銅 Brass	22	φ15.8	あり Equipped	
PVC16	8V1		11	φ11 (Hex9.5)		
PVC17C※	5V1 (めねじ)		5	φ15		
PVC18	8V1		13	φ11 (Hex9.5)		
PVC21			アルミ Aluminum			11
PVC25						樹脂 Resin

※PVR216C用キャップ

バルブコア VALVE CORES

タイヤバルブ TIRE VALVES

特殊バルブ SPECIAL VALVES

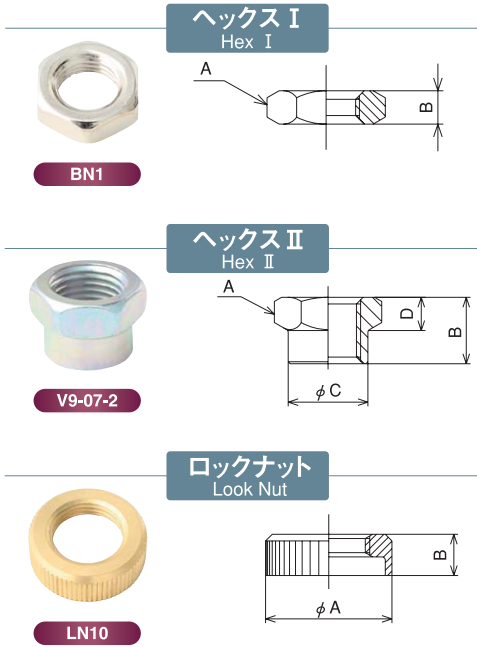
付属品 ACCESSORIES

技術サービスマニュアル TECHNICAL SERVICE MANUAL

クロスリファレンス CROSS REFERENCE

# ナット Nut

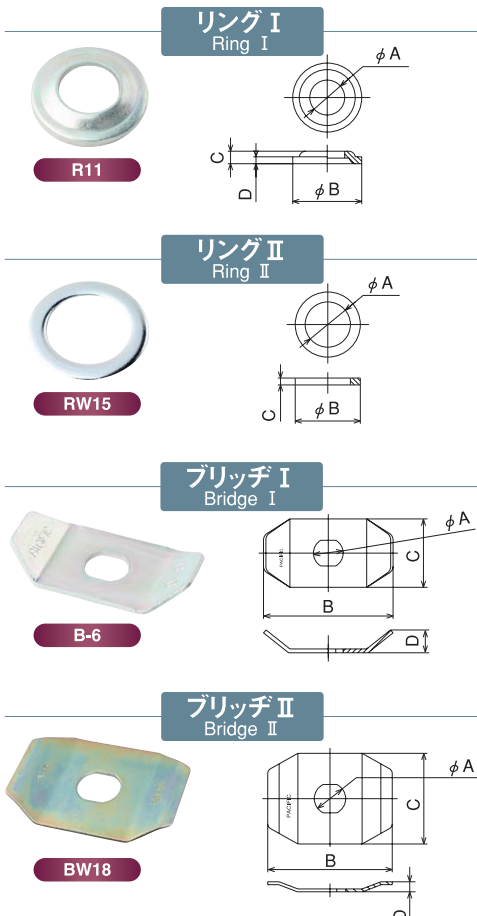
ACCESSORIES 付属品



タイプ Type	PACIFIC No.	適合ねじ Applicable thread	材質 Material	寸法 (mm) Dimension			
				A	B	C	D
ヘックス I Hex I	BN1	8V1	黄銅 Brass	Hex12	4	—	—
	BN2	10V2		Hex14	4.8		
	BN3	12V1		Hex16	—		
	HN13	10V2		Hex14	7.9		
ヘックス II Hex II	HN14	17V2	黄銅 Brass	Hex25.4	4.8	φ23.8	4
	HN15	17V3		Hex24	6.5	φ20.4	4.8
	PVN11	8V1		Hex12	6	φ11	4
	PVN29C	10V1	鉄 Steel	Hex14	10	φ14	5
	V9-07-2					φ12	
	V9-07-4			14	5.2		
ロックナット Lock Nut	LN10	12V1	黄銅 Brass	φ19	6.2	—	—

# ワッシャー Washer

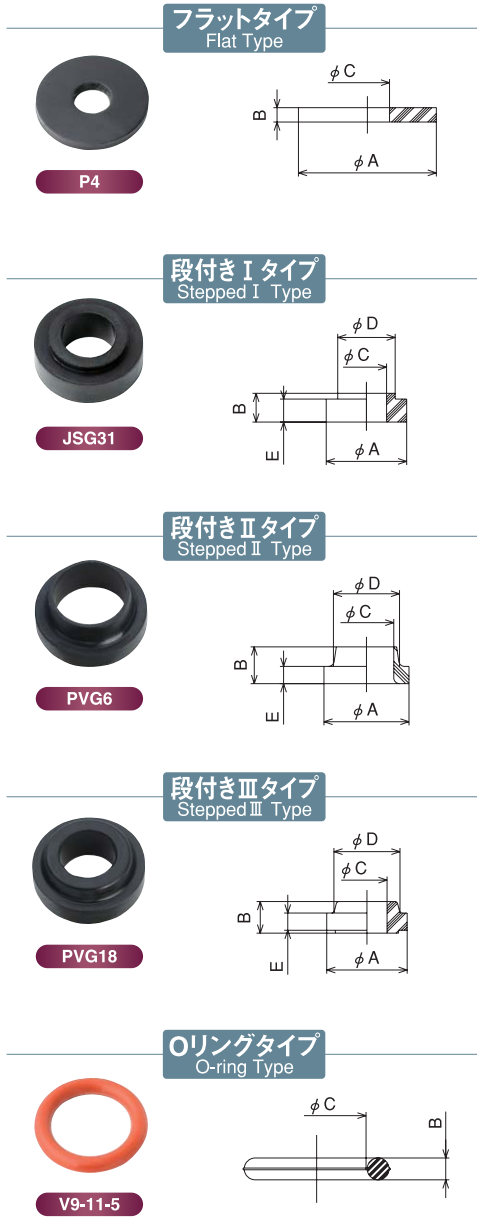
ACCESSORIES 付属品



タイプ Type	PACIFIC No.	材質 Material	寸法 (mm) Dimension			
			A	B	C	D
リング I Ring I	R11	鉄 Steel	8V1適合 for 8V1	φ16	2.9	1.6
	R21			φ18		
	R31		10V2適合 for 10V2	φ21	1.5	0.8
	PVW18		8V1適合 for 8V1	φ14		
	RW8		10V2適合 for 10V2	φ20	3.2	1.5
	RW11		12V1適合 for 12V1	φ23		
リング II Ring II	RW15	鉄 Steel	10V2適合 for 10V2	φ15.1	1.6	—
	M8		8V1適合 for 8V1	φ16	1.2	
	PVW20S		φ15	1.6		
ブリッジ I Bridge I	B-5	鉄 Steel	12V1適合 for 12V1	48	24	9.5
	B-6			54	28.5	
	B-7			57	33	
ブリッジ II Bridge II	B-8	鉄 Steel	12V1適合 for 12V1	70	51	6.5
	BW18		17V2適合 for 17V2	69.8	50.8	5.6

# グロメット Grommet

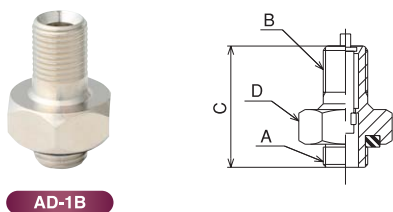
ACCESSORIES 付属品



タイプ Type	PACIFIC No.	材質 Material	寸法 (mm) Dimension				
			A	B	C	D	E
フラット Flat	PVG5	EPDM	φ16	2	φ10	-	-
	PVG27		φ15	1.5	φ8		
	JSG21		φ14.5	3.5	φ7		
	G2		φ16				
	P4		φ24	2.5	φ7.7		
	スパッドパッキング t3 Spud Packing t3		φ33	3	φ12.5		
段付きⅠ Stepped I	PVG12	EPDM	φ14	4.6	φ9.5	φ11	3
	JSG25		φ14.5	5.5	φ7		2.5
	JSG31		φ14	5		φ10	4
	RG7	CR	φ22	8.7	φ12	φ16	3.2
	RG22	NR	φ25.4	6.5	φ17.1	φ20.6	2.4
段付きⅡ Stepped II	PVG6	EPDM	φ14.8	6.4	φ9.5	φ11.5	3
	PVG25	NBR	φ22	6.7	φ12	φ16	3.2
	PVG31	EPDM	φ14	3.2	φ7.3	φ11.5	2
PVG32	φ13		4.5	φ8	2.5		
段付きⅢ Stepped III	PVG18	EPDM	φ14	5.5	φ7	φ11.5	3
	JSG29		φ16	7			
	RG15	NR	φ19	13	φ10	φ16	2.4
Oリング O-ring	V9-11-5	シリコン Silicone Rubber	-	1.9	φ8.8	-	-
	P8	EPDM	-		φ7.8		

# アダプター Adaptor

ACCESSORIES 付属品



適用 Application	PACIFIC No.	材質 Material	寸法 (mm) Dimension			
			A	B	C	D
ラージボア用 for Large Bore	AD-1Bアダプタ AD-1B Adaptor	黄銅 Brass	8V1	8V1	21	Hex14

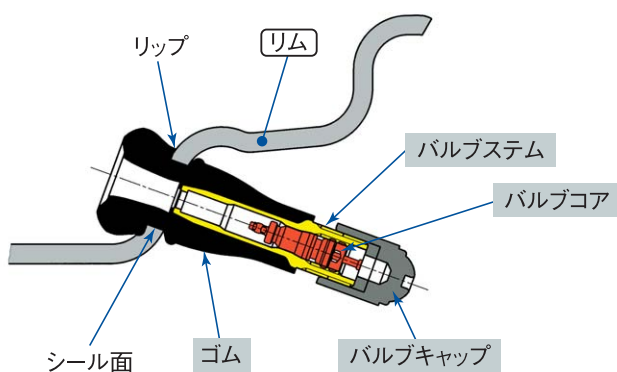
タイヤバルブの中で最も一般的に使用されているチューブレスタイヤ用スナップインバルブについて説明します。

### 構造と仕様

スナップインバルブは図のように黄銅のバルブステムをゴムでカバーした構造となっており、リム穴に挿入して装着するとゴムの弾性によりシール面とリップがリム穴部にぴったり密着しタイヤ内のエアを保持します。

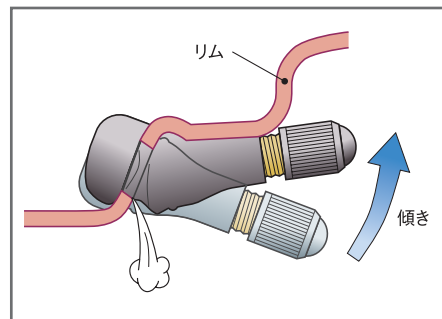
又、バルブ内部に装着されたバルブコアは弁の役目を果たしており、エアの出し入れができます。

当社のスナップインバルブは、ISO 14960『Tubeless tyres – Valves and components – Test methods』及び JIS D4207『自動車用タイヤバルブ』の性能を満足しておりTR413、TR414等のタイプがあります。



### 警告

- 下記に該当する場合には、バルブの破損やエアもれを起こす恐れがありますのでスナップインバルブは使用せずクランプインバルブを使用して下さい。
  - エア圧が450kPaを超えるタイヤ
  - 速度が210km/hを超える車両
  - 走行中、遠心力によりバルブが静止状態より25度以上傾く可能性のあるホイール(右図参照)
- リムへ装着されたバルブは、リム形状にならってリップ部やシール部が変形しています。キャップの過度な増し締め等によりバルブが回転して位置が換わると、リップ部とリムとの間に隙間ができエアもれが発生する恐れがありますので、装着されたバルブは絶対に回転させないで下さい。



### 取扱い上の留意点

#### 保管時の留意点

- 1) 直射日光や水気は避けて下さい。
  - 2) 高温、特に40℃を超える場所での保管は避けて下さい。
  - 3) 湿度30%以下の乾気中での保管が理想的です。
  - 4) 有機溶剤、油類がかからないようにして下さい。
  - 5) 保管期間はできるだけ短くし、製造年月より2年以内<sup>(注)</sup>には使用して下さい。
- (注) この期間はあくまで目安です。環境条件・保管条件によって変動する場合があります。また、品質保証期間・期限を示すものではありません。

#### 製造年月の確認方法

当社品には写真のようにゴム部分に製造年月が刻印されています。アルファベットは製造月を、数字は製造年(西暦の末尾)を示します。

アルファベット	A	B	C	D	E	F	G	H	J	K	L	M
製造月	1	2	3	4	5	6	7	8	9	10	11	12



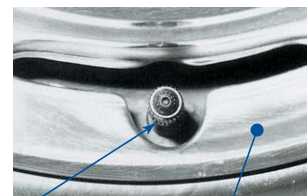
### 装着時の留意点

- 1) 外観に変形・傷・割れ等の異常がないことを確認してから使用して下さい。一度使用されたスナップインバルブは、ゴム部に傷が付いていることがありますので再使用しないで下さい。
- 2) リム穴への装着はバルブの「インジケータリング」がリム穴の表面に出るまで確実に行って下さい。スナップインバルブはその構造上、装着方法によって性能が大きく左右されます。装着方法が適正でないと破損、エアもれ等のトラブルを起こす恐れがありますので、装着はタイヤ販売店等で行って下さい。
- 3) スナップインバルブはリム穴サイズに適合したものを使用して下さい。またリム穴の内面や周囲にバリや傷がないことを確認のうえ装着して下さい。

バルブ リム穴サイズ	TR412	TR413	TR414	TR415	TR418	PVR70
φ11.5mm	○	○	○	×	○	○
φ16mm	×	×	×	○	×	×

○:使用可    ×:使用不可

- 4) スナップインバルブは走行中タイヤの回転による遠心力で曲げ力が加わり、タイヤの回転状態に応じて常に屈曲を繰り返しています。バルブが25度以上傾かないように設計された形状のホイールを使用して下さい。
- 5) タイヤにエアを充填後、バルブキャップを取付ける前にバルブコアからのエアもれ、リム部シール面からのエアもれがないことを石けん水を塗布する等して必ず確認して下さい。
- 6) ホイールキャップを装着するときは、写真のようにバルブ逃がし穴の中心にスナップインバルブが出るように取り付けて下さい。ホイールキャップがスナップインバルブに接触した状態で使用すると、スナップインバルブを破損させる恐れがあります。万一、ゴム部に傷が付いた場合は、必ず新品と交換して下さい。



スナップインバルブ

ホイールキャップ

### バルブコアについての留意点

- 1) バルブコアにとってエア等に含まれる異物は天敵です。エアサービスに用いるエアはエアフィルター等を用いて清浄して下さい。エアが汚れているとエアサービスの際にバルブコアの弁部に異物が噛み込んでエアもれを起こす場合があります。エアサービス後にバルブコアからエアもれが発生した場合はバルブコアの軸端を2〜3回押しエアを噴出させ異物を排出させることで、多くの場合エアもれを止めることができます。
- 2) エアサービスに用いるエアチャックは適正なものを使用し、必ずバルブコアの軸端を押して注入して下さい。バルブコアの軸端を押さずにエアの圧力でバルブコアの弁を開いて注入すると、サージング（ばねの共振）現象が起きて弁部が破損する恐れがあります。
- 3) バルブコアも消耗品です。バルブコアの弁に使われているゴムも劣化してエア洩れする可能性がありますので、バルブから取り外した古いバルブコアは使用しないで下さい。
- 4) バルブコアを締付ける際にはトルク管理が必要です。バルブコアの適正締付トルクは29N・cmです。

### バルブキャップについての留意点


- 1) 必ずバルブキャップを装着して下さい。バルブキャップがないと異物や雨水がバルブ内部に浸入しエアもれの原因になる場合があります。
- 2) バルブキャップはゴムパッキンが内蔵されたタイプをお奨めします。万一、バルブコアからエアもれした場合にもバルブキャップで気密を保持できます。ゴムパッキンを内蔵したバルブキャップは、手で一杯に締付ける程度（29N・cmくらい）で気密保持が可能です。
- 3) バルブキャップは新品に装着されているものと同じものを使用して下さい。黄銅製のバルブにアルミ製キャップを装着すると腐食を生じてバルブキャップが固着し外れなくなる可能性があります。

### バルブ交換タイミングの目安

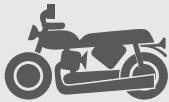
- 1) 外観に変形、傷、ひび割れ等の異常が発見された場合には速やかに新品に交換して下さい。
- 2) バルブは消耗品です。使っているうちにゴムは劣化しエアもれする可能性がありますので、たとえ外観上問題がなくてもタイヤを新品に交換する時にはバルブも一緒に新品に交換して下さい。

# CROSS REFERENCE


## VALVE CORES

	PACIFIC No.	JIS	TRA	ETRTO	ISO	PAGE
	No.8000	A type	TR C1	—	H 01	2
	No.8900T	C type	TR C2	—	H 02	2
	No.9100	B type	TR C1	—	H 01	2
	No.9200	Bh type	TR C1	—	H 01	2
	No.9500	—	—	—	—	2
	No.9510	—	—	—	—	2
	No.9560A	—	—	—	—	2
No.9800A	—	—	—	—	2	

## TIRE VALVES For Motorcycles


	PACIFIC No.	JATMA	TRA	ETRTO	ISO	PAGE
	JS430	JS430	TR430A	V1.11.1	CM 02	3
	PV78	—	—	—	—	3
	PVR59A	—	—	—	—	3
	PVR65	—	—	—	—	3
	PVR70	PVR70	—	—	—	3
	TR4	TR4	TR4	V1.06.1 V1.09.1	CB 02	3
	TR412	TR412	TR412	V2.03.6	CQ 01	3

## TIRE VALVES For Passenger, Commercial and Light Vehicles


	PACIFIC No.	JATMA	TRA	ETRTO	ISO	PAGE	
	JS2	JS2	—	—	—	CG 07	8
						DG 03	
	JS89	JS89	—	—	—	CF 04	8
						DG 01	
	JS185	JS185	—	—	—	CF 05	8
						DG 02	
	JS244A	JS244A	—	—	—	—	8
	JS430	JS430	TR430A	V1.11.1	CM 02	5	
	PVR15	—	—	—	—	—	5
	PVR23B	—	—	—	—	—	6
	PVR58	—	—	—	—	—	5
	PVR65	—	—	—	—	—	5
	PVR74	—	—	—	—	—	5
	PVR80A	—	—	—	—	—	6
	PVR98	PVR98	—	—	—	—	6
	PVR100	—	—	—	—	—	5
	PVR103	—	—	—	—	—	5
	PVR148A	—	—	—	—	—	5
	PVR152	PVR152	—	—	—	—	5
PVR185	—	—	—	—	—	6	



## TIRE VALVES For Passenger, Commercial and Light Vehicles


	PACIFIC No.	JATMA	TRA	ETRTO	ISO	PAGE
	PVR216C	—	—	—	—	6
	PVR218	—	—	—	—	6
	PVR233A	—	—	—	—	6
	TR13	TR13	TR13	V2.01.1	CF 01	7
	TR15	TR15	TR15	V2.01.2	CJ 01	7
	TR87	TR87	TR87	V1.08.1	DF 01	8
	TR244	TR244	—	—	—	8
	TR413	TR413	TR413	V2.03.1	CQ 02	4
	TR413 with Sleeve	—	—	—	—	4
	TR413 with Full-covered Sleeve	—	—	—	—	4
	TR414	TR414	TR414	V2.03.2	CQ 03	4
TR415	TR415	TR415	V2.03.3	CR 01	4	
TR418	TR418	TR418	V2.03.4	CQ 05	4	

## TIRE VALVES For Trucks and Buses


	PACIFIC No.	JATMA	TRA	ETRTO	ISO	PAGE
	JS1	JS1	—	—	—	10
	JS75	JS75	—	—	—	10
	JS177B	—	—	—	—	10
	JS179A	JS179A	—	—	—	10
	JSP2	JSP2	—	V3.08.2	ZG 01	12
	PVR51A	—	—	—	—	9
	PVR119	—	—	—	—	9
	PVR124	—	—	—	—	9
	PVR128	—	—	—	—	9
	PVR128A	—	—	—	—	9
	PVR140	—	—	—	—	9
	PVR181	—	—	—	—	9
	PVR207	—	—	—	—	9
	PVR209	—	—	—	—	9
	PVR209ST	—	—	—	—	9
	PVR227	—	—	—	—	9
	TR75A	—	—	—	—	10
	TR76A	TR76A	—	—	—	10
	TR77A	TR77A	—	—	—	10
	TR78A	TR78A	—	—	—	10
	TR175A	TR175A	—	—	—	10
	TR177A	TR177A	—	—	—	10
	TR179A	TR179A	—	—	—	10
	TR543C	—	TR543C	—	—	9
	TR544D	—	TR544D	—	—	9
	TR573	—	TR573	V3.21.7	CR 07	9
	TR575	TR575	TR575	V3.21.1	CR 09	9
	V3-02-10	—	—	—	—	12
	V3-02-15	—	—	—	—	12
	V3-02-7	—	—	—	—	12
	V3-02-8	—	—	—	—	12
V3-04-6	—	—	—	—	12	
V3-06-3	V3-06-3	—	V3.06.3	FZ 02	12	
V3-06-5	V3-06-5	—	V3.06.5	FZ 03	12	
V3-20-1	V3-20-1	—	V3.20.1	CP 01	9	
V3-20-2	V3-20-2	—	V3.20.2	—	9	

## CROSS REFERENCE


### TIRE VALVES For Trucks and Buses

	PACIFIC No.	JATMA	TRA	ETRTO	ISO	PAGE
	V3-20-4	V3-20-4	—	V3.20.4	DP 01	9
	V3-20-6	V3-20-6	—	V3.20.6	DP 03	9
	V3-22-1	V3-22-1	—	V3.22.1	—	9


### TIRE VALVES For Industrial Vehicles

	PACIFIC No.	JATMA	TRA	ETRTO	ISO	PAGE
	JSJ1175	JSJ1175	—	—	—	14
	SP2	(HS2)	TR SP2	—	—	13
	SP4000	SP4000	—	—	—	13
	TR150CW	TR150CW	TR150CW	—	CJ 04	14
	TR218A	TR218A	TR SP 218A	V4.01.1	ZJ 01	14
	TR618A	TR618A	TR618A	V5.01.1	ZR 01	13
	TRJ650	TRJ650	TRJ650	V5.04.1	JZ 01	13
	TRJ653	—	—	—	—	13
	TRJ670	TRJ670	TRJ670	V5.03.1	HZ 01	13
	TRJ4000-4.1/2	TRJ4000-4.1/2	—	—	—	13
	TRJ4000-4B	—	—	—	—	13


### SPECIAL VALVES For Industry

	PACIFIC No.	JATMA	TRA	ETRTO	ISO	PAGE
	PSV11A	—	—	—	—	15
	PSV20	—	—	—	—	15
	Air Filling Entrance	—	—	—	—	15


### ACCESSORIES Cap

	PACIFIC No.	JATMA	TRA	ETRTO	ISO	PAGE
	A	A type	VC2	V9.04.4	I 01	16
	B	B type	VC3	V9.04.3	I 02	16
	C	C type	VC8	—	I 03	16
	CL	CL type	VC3	V9.04.3	I 02	16
	D	—	VC6	—	I 04	16
	PVC16	—	—	—	—	16
	PVC17C	—	—	—	—	16
	PVC18	—	—	—	—	16
	PVC21	—	—	—	—	16
PVC25	—	—	—	—	16	


### ACCESSORIES Nut

	PACIFIC No.	JATMA	TRA	ETRTO	ISO	PAGE
	BN1	BN1	HN2	V9.02.2	E 01	17
	BN2	BN2	HN4	V9.08.2	E 04	17
	BN3	BN3	HN1	V9.08.1	E 08	17
	HN13	HN13	HN13	V9.08.2	E 05	17
	HN14	HN14	—	—	—	17
	HN15	HN15	HN15	V9.09.1	E 11	17
	LN10	LN10	LN10	V9.14.1	F 02	17
	PVN11	—	—	—	—	17
	PVN29C	—	—	—	—	17
	V9-07-2	V9-07-2	—	V9.07.2	E 03	17
	V9-07-4	V9-07-4	—	V9.07.4	—	17


## ACCESSORIES Washer

	PACIFIC No.	JATMA	TRA	ETRTO	ISO	PAGE
	B-5	B5	—	—	—	17
	B-6	B6	—	—	—	17
	B-7	B7	—	—	—	17
	B-8	B8	—	—	—	17
	BW18	BW18	—	—	—	17
	M8	—	—	—	—	17
	PVW18	PVW18	—	—	—	17
	PVW20S	—	—	—	—	17
	R11	R11	RW12	V9.01.2	D 01	17
	R21	R21	—	—	—	17
	R31	R31	—	—	D 07	17
	RW8	RW8	RW8	—	D 02	17
	RW11	RW11	—	V9.01.3	D 05	17
	RW15	RW15	RW15	V9.06.2	D 04	17

## ACCESSORIES Grommet

	PACIFIC No.	JATMA	TRA	ETRTO	ISO	PAGE
	G2	G2	—	—	—	18
	JSG21	—	—	—	—	18
	JSG25	—	—	—	—	18
	JSG29	—	—	—	—	18
	JSG31	JSG31	RG59	V9.10.6	B 01	18
	P4	P4	—	—	—	18
	P8	—	—	—	—	18
	PVG5	PVG5	—	—	—	18
	PVG6	PVG6	—	—	—	18
	PVG12	—	—	—	—	18
	PVG18	PVG18	—	—	—	18
	PVG25	—	—	—	—	18
	PVG27	—	—	—	—	18
	PVG31	—	—	—	—	18
	PVG32	—	—	—	—	18
	RG7	RG7	RG7	V9.10.1	B 07	18
	RG15	RG15	RG15	V9.10.7	B 03	18
	RG22	RG22	RG22	V9.10.2	B 09	18
	Spud Packing t3	—	—	—	—	18
	V9-11-5	V9-11-5	—	V9.11.5	C 03	18

## ACCESSORIES Adaptor

	PACIFIC No.	JATMA	TRA	ETRTO	ISO	PAGE
	AD-1B Adaptor	—	—	—	—	18